

2019 JAの概要

Shin Hakodate Agricultural Cooperative



ようこそ、新鮮農畜産物の宝庫へ



本店

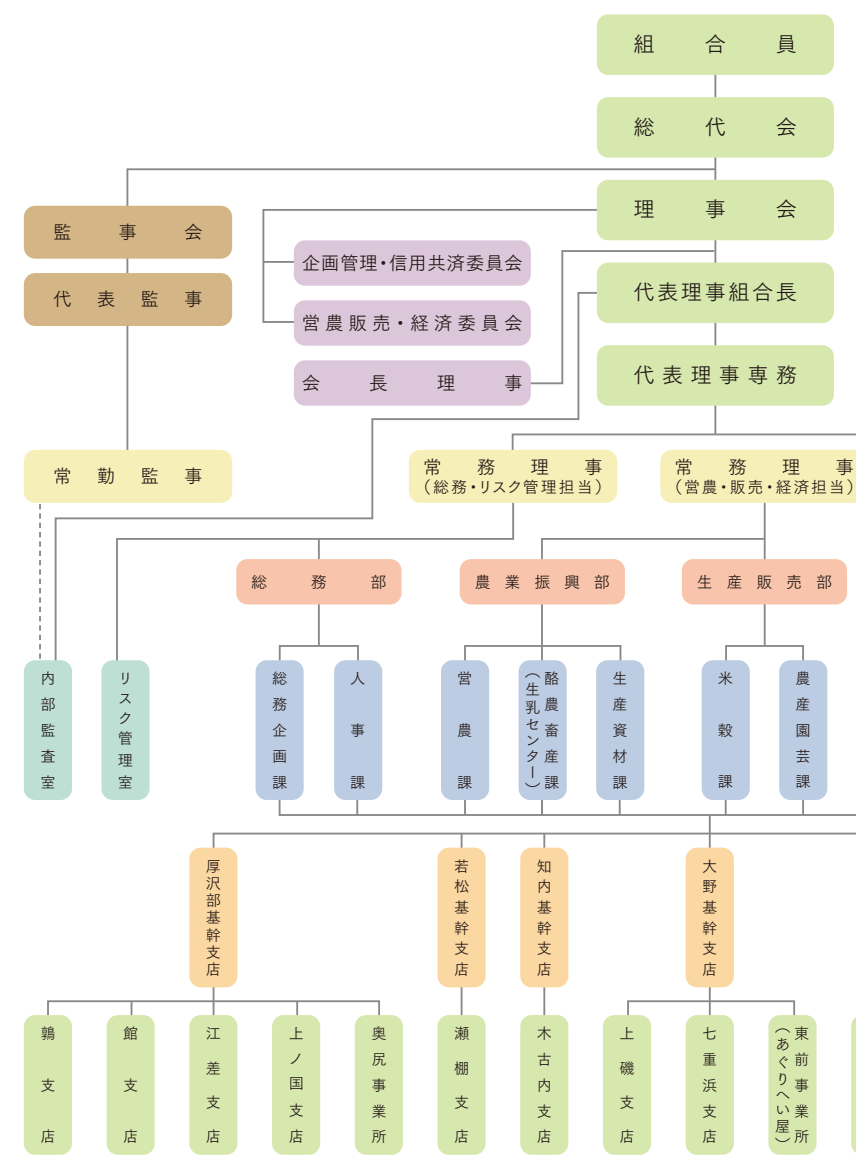
〒041-1201
 北斗市本町1丁目1番21号
 TEL 0138-77-5555 (代表)
 FAX 0138-77-5566

- 厚沢部基幹支店
 〒043-1113 檜山郡厚沢部町新町183番地3
 TEL 0139-64-3321 FAX 0139-64-3544
- 七飯基幹支店
 〒041-1111 亀田郡七飯町本町3丁目18番52号
 TEL 0138-65-2556 FAX 0138-65-8035
- 大中山支店
 〒041-1122 亀田郡七飯町大川6丁目2番8号
 TEL 0138-65-2113 FAX 0138-65-6934
- 大沼支店
 〒041-1354 亀田郡七飯町大沼779番地の3
 TEL 0138-67-2350 FAX 0138-67-3343
- 函館支店
 〒042-0932 函館市湯川町3丁目16番9号
 TEL 0138-57-5521 FAX 0138-57-8418
- 森基幹支店
 〒049-2313 茅部郡森町字森川町278番地2
 TEL 01374-2-2386 FAX 01374-2-7260
- 濁川事業所
 〒049-2462 茅部郡森町字濁川231番地19
 TEL 01374-7-3316 FAX 01374-7-3259
- 八雲基幹支店
 〒049-3112 二海郡八雲町末広町161番地
 TEL 0137-62-2121 FAX 0137-63-4324
- 落部支店
 〒049-2562 二海郡八雲町落部28番地
 TEL 0137-67-2111 FAX 0137-67-2114
- 長万部支店
 〒049-3521 山越郡長万部町字長万部450番地1
 TEL 01377-2-3122 FAX 01377-2-2914
- 本店 米穀課(函館育ちライスターミナル工場内)
 〒041-1226 北斗市村内545番地1
 TEL 0138-84-8737 FAX 0138-84-8738
- 株式会社 新はこだて協同
 〒041-1201 北斗市本町1丁目1番21号
 TEL 0138-77-5560 FAX 0138-77-6403

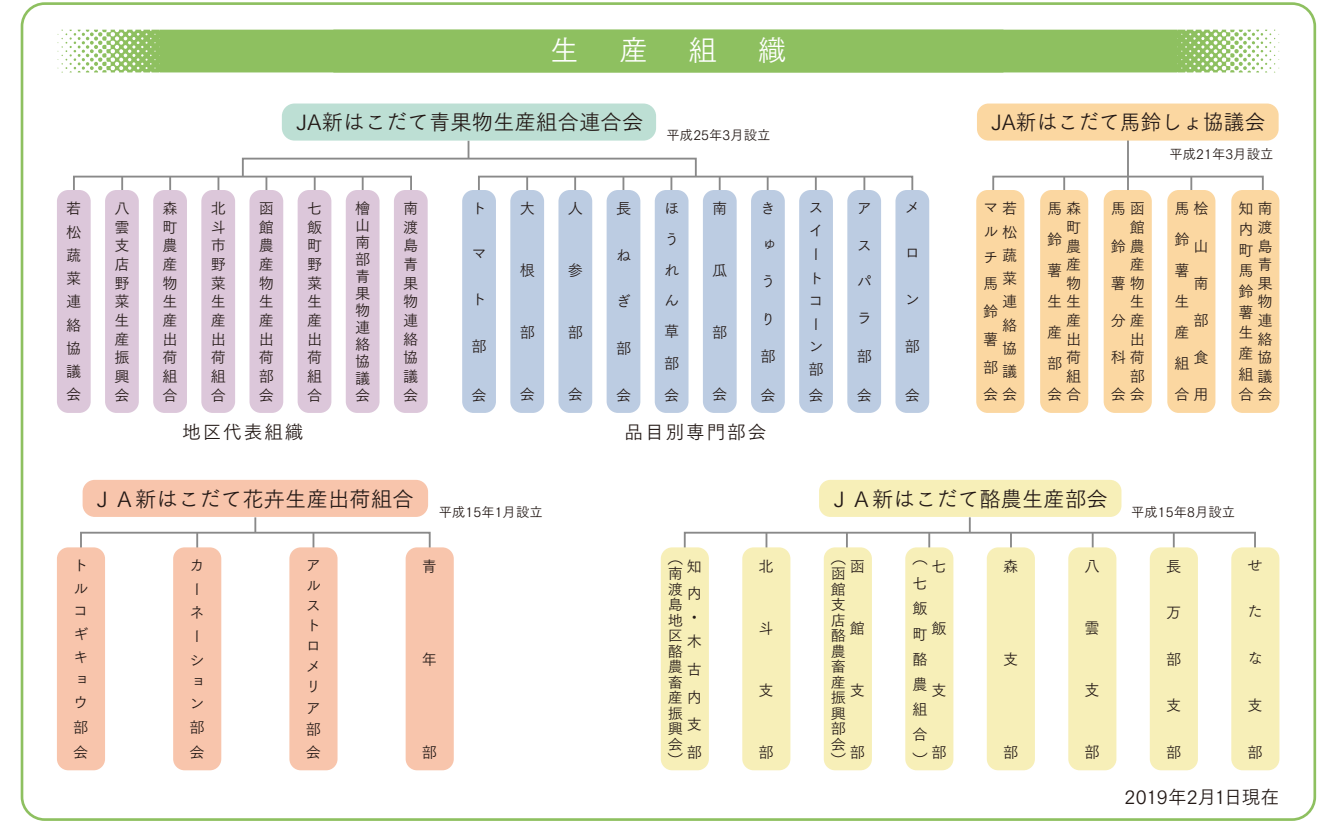
事務所案内

組 員	正組合員数	2,149人
	准組合員数	12,568人
	計	14,717人
役 員	理事	24人
	監事	5人
	計	29人
	正職員	323人
	準職員	86人
職 員	計	409人

2019年4月1日現在



機構図は2019年5月1日現在



2019年2月1日現在



道南は“農業の宝石箱”

JA新はこだては、北海道の南西部、渡島・檜山地域の2市12町を区域にするJAです。平成14年に13JAが広域合併して誕生しました。

道内では早くから拓けた比較的温暖な地域で、特に大野平野を中心とする一円は北海道農業の発祥地・日本における西洋農業の発祥地とされています。また、函館市を中心にグルメ・歴史・景観などの魅力ある観光地でもあります。

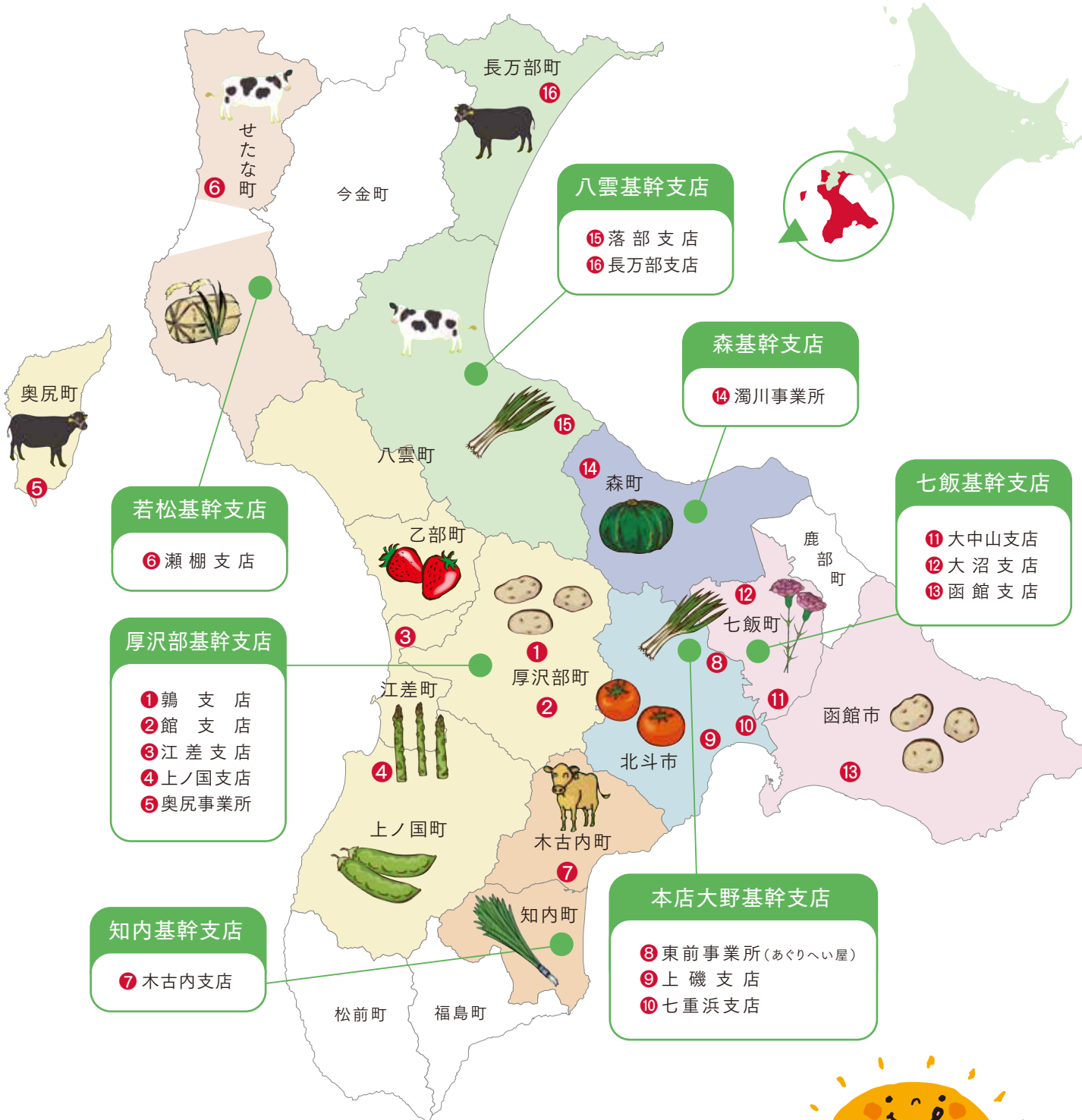
道南では「農業の宝石箱」と呼ばれるほど多様な農業が展開されています。米・馬鈴しょ・野菜・果物・花などの農産物、生乳・肉用牛・養豚などの畜産物と、北海道農業のほとんどが揃っています。特に、米・長ねぎ・トマト・ニラ・にんじん・カーネーションなどは道内有数の産地です。これらの産品は安全・安心・高品質の「函館育ち」ブランドとして全国から高い評価をいただ

いています。

平成30年度の販売取扱額は、府県各地での豪雨・気象災害、北海道では台風や地震による大きな被害がありました。組合員・関係者の皆さまの努力により、平成27年度から4年連続となる300億円の大台を超える販売総額303億円を達成できました。

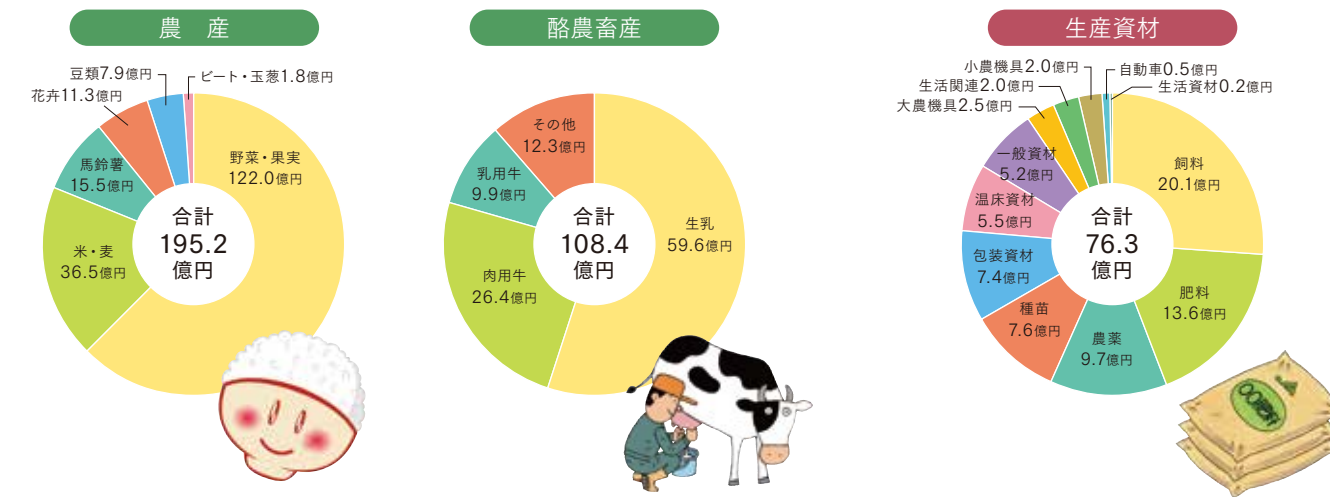
JA新はこだては、営農指導や販売、生産資材供給、JAバンク・JA共済の信用共済などの事業を行う総合JAです。生活店舗事業(Aコープ)・燃料事業(ホクレンSS)・整備事業(自動車農機具)を担う子会社の(株)新はこだて協同と密接に連携して事業を展開しています。

組合員をはじめ地域の皆さまの営農生産や生活を総合的に支えるために、信頼され健全で魅力あるJAづくりにこれからも役職員一丸となって取り組んでまいります。



販売事業

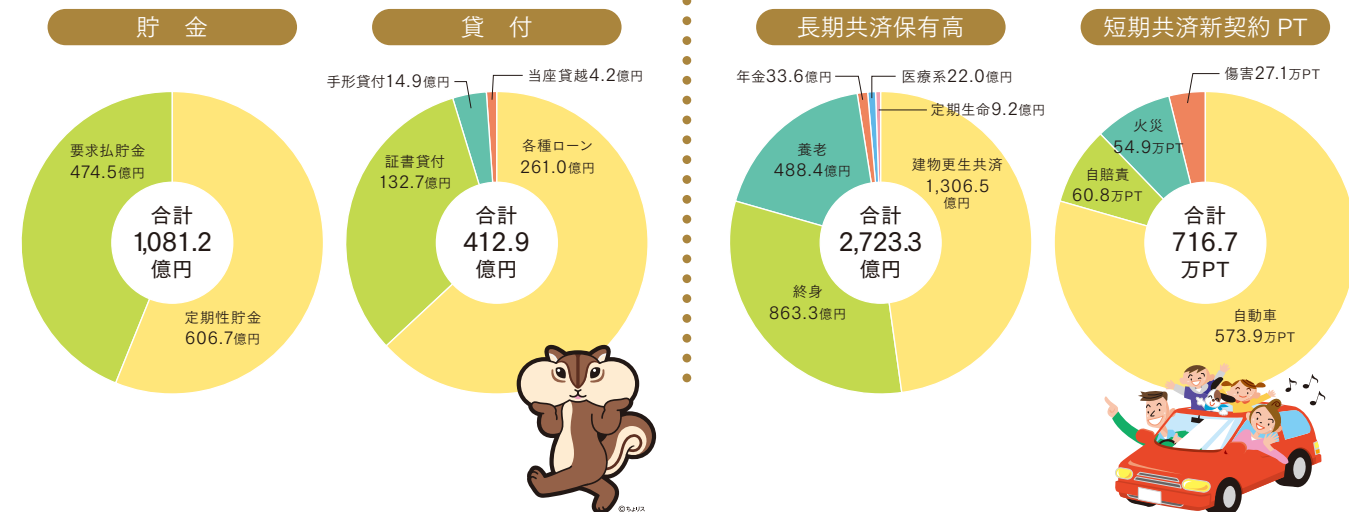
道内で生産される農畜産物のほとんどがここにあります。安全・安心な農畜産物の生産、函館育ちふっくらこに代表される地域ブランドの構築に努めています。



信用共済事業

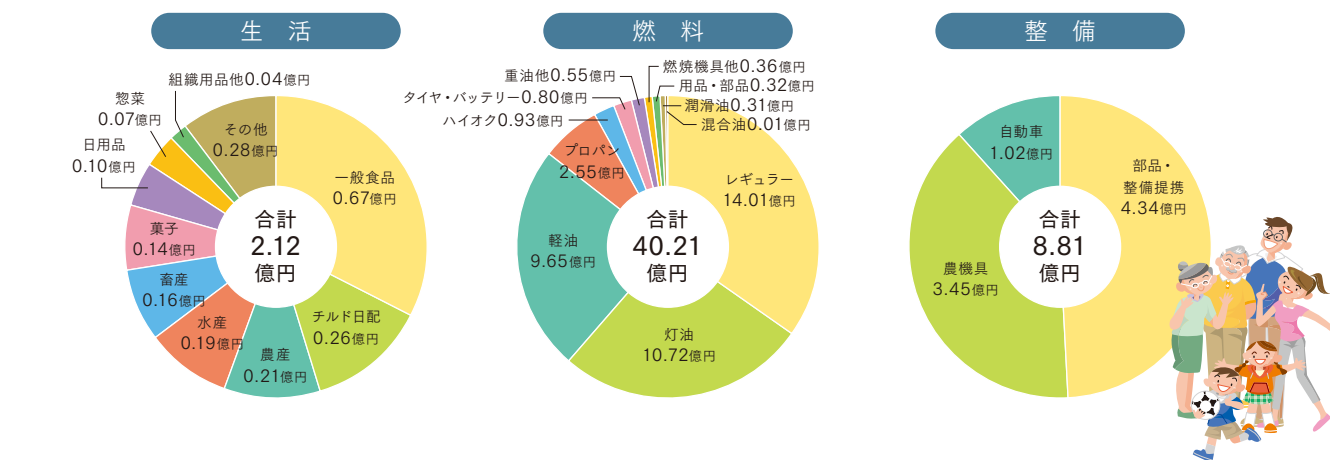
JAバンク 貯金、融資、為替など
地域の皆さまの身近で便利な金融機関として、経営の健全性をより一層高めていきます。

JA共済 「ひと・いえ・くるま」の総合保障
皆さまの暮らしのパートナーとして、安心・満足なサービスを提供します。



(株)新はこだて協同(子会社)

生活店舗・燃料・自動車農機具整備の3事業で、組合員をはじめ地域の皆さまに愛される事業運営に努めています。



1 夢ある農業づくりと心豊かな地域づくり
2 未来に向けた事業展開とたゆまぬ研究開発
3 情熱とチャレンジ精神をもった人づくり