



本店

〒041-1201 北斗市本町1丁目1番21号
TEL:0138-77-5555
FAX:0138-77-5566

- 厚沢部基幹支店
〒043-1113 檜山郡厚沢部町新町183番地3
TEL:0139-64-3321 FAX:0139-64-3544
- 館支店
〒043-1351 檜山郡厚沢部町館町137番地
TEL:0139-66-2211 FAX:0139-66-2204
- 鶉支店
〒043-1237 檜山郡厚沢部町鶉町16番地
TEL:0139-65-6311 FAX:0139-65-6776
- 江差支店
〒043-0017 檜山郡江差町水堀町51番地
TEL:0139-53-6131 FAX:0139-53-6182
- 上ノ国支店
〒049-0611 檜山郡上ノ国町字大留157番地2
TEL:0139-55-2321 FAX:0139-55-2383
- 奥尻事業所
〒043-1521 奥尻郡奥尻町字青苗323-1
TEL:01397-3-2131 FAX:01397-3-2294
- 若松基幹支店
〒049-4752 久遠郡せたな町北檜山区若松300番地1
TEL:0137-85-1331 FAX:0137-85-1300
- 瀬棚支店
〒049-4816 久遠郡せたな町瀬棚区本町485番地1
TEL:0137-87-3111 FAX:0137-87-2438
- 知内基幹支店
〒049-1103 上磯郡知内町字重内66番地102
TEL:01392-5-5511 FAX:01392-5-5513
- 木古内支店
〒049-0422 上磯郡木古内町字本町545番地1
TEL:01392-2-3151 FAX:01392-2-3415
- 大野基幹支店
〒041-1201 北斗市本町1丁目1番21号
TEL:0138-77-7770 FAX:0138-77-7888
- 上磯支店
〒049-0156 北斗市中野通324番地2
TEL:0138-73-2121 FAX:0138-73-6681
- 七重浜支店
〒049-0111 北斗市七重浜4丁目38番5号
TEL:0138-49-2558 FAX:0138-49-8982
- 東前事業所(あぐりへい屋)
〒041-1214 北斗市東前62番地
TEL:0138-77-7779 FAX:0138-77-7766
- 七飯基幹支店
〒041-1111 亀田郡七飯町本町3丁目18番52号
TEL:0138-65-2556 FAX:0138-65-8035
- 大沼支店
〒041-1354 亀田郡七飯町字大沼町779番地3
TEL:0138-67-2350 FAX:0138-67-3343
- 大中山支店
〒041-1122 亀田郡七飯町大川6丁目2番8号
TEL:0138-65-2113 FAX:0138-65-6934
- 函館支店
〒042-0932 函館市湯川町3丁目16番9号
TEL:0138-57-5521 FAX:0138-57-8418
- 森基幹支店
〒049-2313 茅部郡森町森川町278番地2
TEL:01374-2-2386 FAX:01374-2-7260
- 濁川事業所
〒049-2462 茅部郡森町字濁川1231番地19
TEL:01374-7-3316 FAX:01374-7-3259
- 八雲基幹支店
〒049-3112 二海郡八雲町末広町161番地
TEL:0137-62-2121 FAX:0137-63-4324
- 落部支店
〒049-2562 二海郡八雲町落部28番地
TEL:0137-67-2111 FAX:0137-67-2114
- 長万部支店
〒049-3521 山越郡長万部町字長万部450番地1
TEL:01377-2-3122 FAX:01377-2-2914
- 本店 米穀課(函館育ちライスターミナル工場内)
〒041-1226 北斗市村内545番地1
TEL:0138-84-8737 FAX:0138-84-8738
- 株式会社 新はこだて協同
〒041-1201 北斗市本町1丁目1番21号
TEL:0138-77-5560 FAX:0138-77-6403

JA新はこだての概要

2020

Shin Hakodate
Agricultural
Cooperative



道南は“農業の宝石箱”

JA新はこだては、北海道の南西部、渡島・檜山地域の2市12町を区域にするJAです。平成14年に13のJAが広域合併して誕生しました。

道内では早くから拓けた比較的温暖な地域で、特に大野平野を中心とする一円は北海道農業の発祥地・日本における西洋農業の発祥地とされています。また、函館市を中心にグルメ・歴史・景観などの魅力ある観光地でもあります。

道南では「農業の宝石箱」と呼ばれるほど、多様な農業が展開されています。米・馬鈴しょ・野菜・果物・花などの農産物、生乳・肉用牛・養豚などの畜産物と、北海道農業のほとんどが揃っています。特に、米・長ねぎ・トマト・ニラ・にんじん・カーネーションなどは道内有数の産地であり、これらの産品は安心・安全・高品質の「函館育ち」ブランドとして全国から高い評価をいただいています。

令和元年度（平成31年度）の販売取扱額は、干ばつによる一部品目での生育不良、青果物においては全国的に播種から収穫まで順調に推移したことによる長期的な価格安傾向から厳しい販売環境にありましたが、組合員・関係者の皆様の努力により、平成27年度から5年連続で300億円を超える、販売総額300.6億円を達成できました。

JA新はこだては、営農指導や販売、生産資材供給、JAバンク・JA共済の信用共済などの事業を行う総合JAです。生活店舗事業（Aコープ）・燃料事業（ホクレンSS）・整備事業（自動車農機具）を担う子会社の（株）新はこだて協同と密接に連携して事業を展開しています。

組合員をはじめ地域の皆さまの営農生産や生活を総合的に支えるために、信頼され健全で魅力あるJAづくりにこれからも役職員一丸となって取り組んでまいります。

基本理念

1

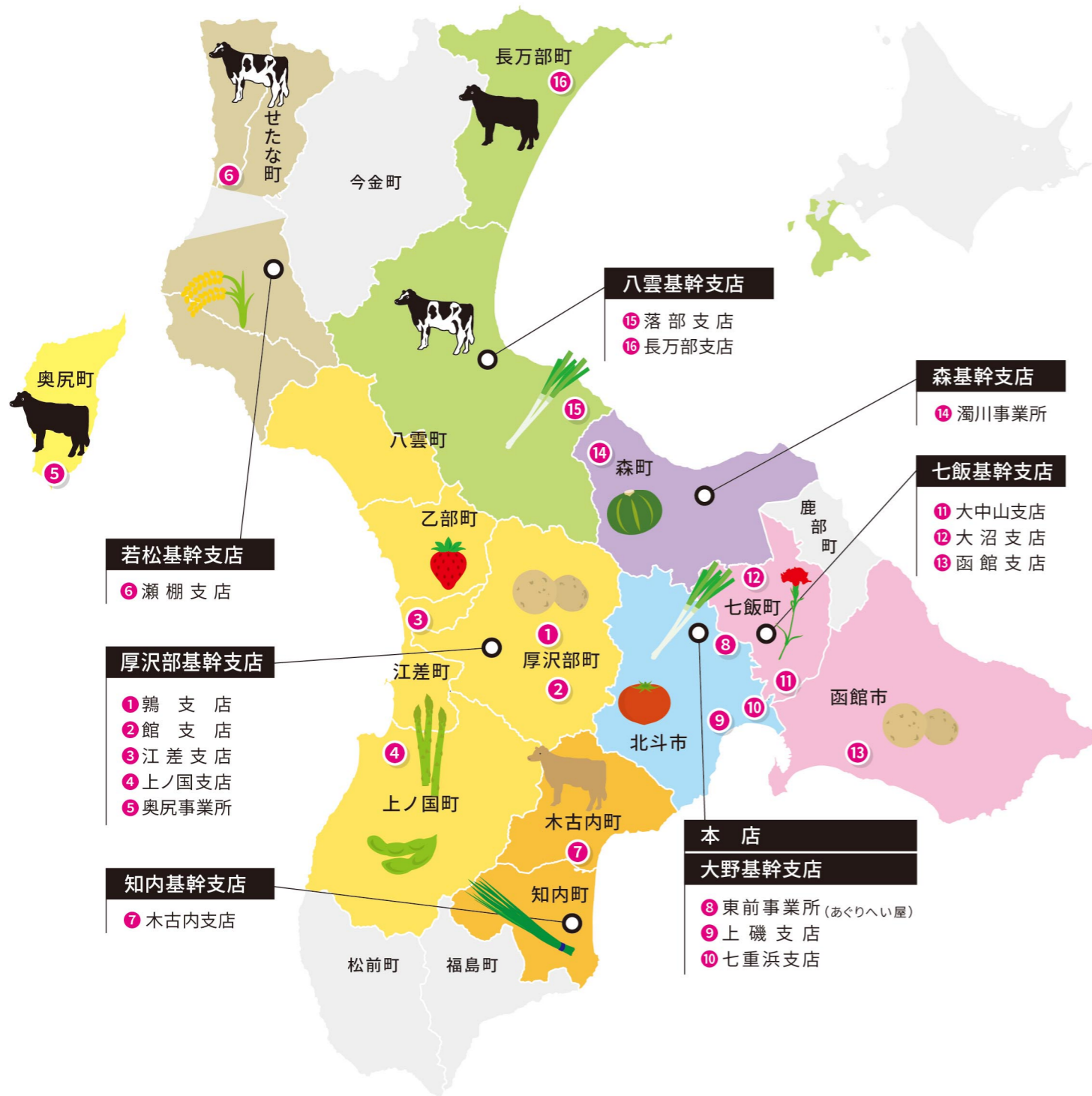
夢ある
農業づくりと
心豊かな
地域づくり

2

未来に向けた
事業展開と
たゆまぬ
研究開発

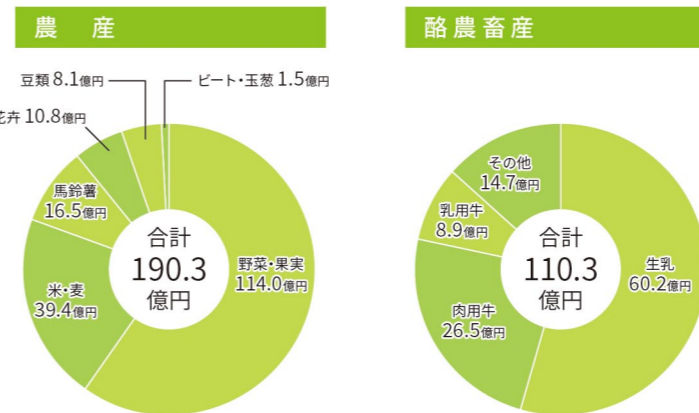
3

情熱と
チャレンジ精神
をもった
人づくり



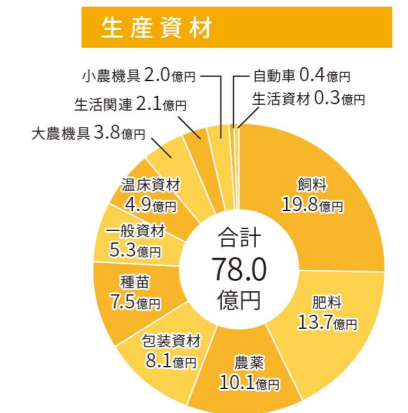
販売事業

道内で生産される農畜産物のほとんどがここに 있습니다。安全・安心な農畜産物の生産、函館育ちふっくらんに代表される地域ブランドの構築に努めています。



購買事業

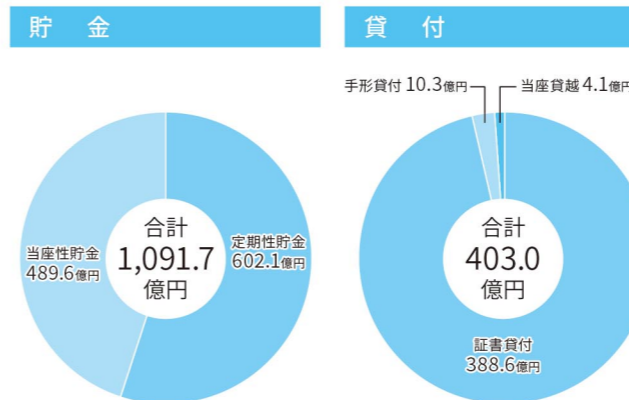
安全で良品質な農業資材を安定的に供給します。



信用共済事業

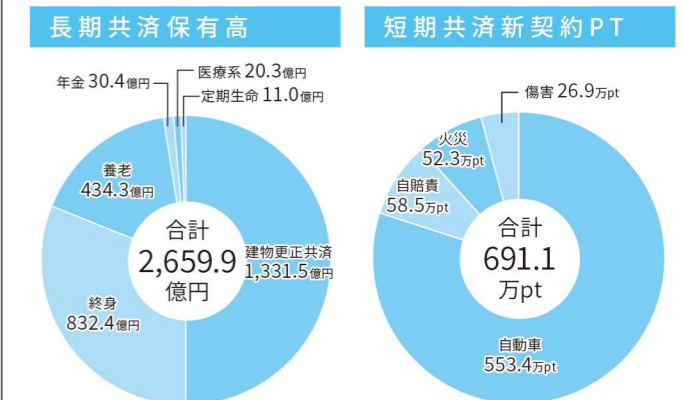
JAバンク 貯金、融資、為替など

地域の皆さまの身近で便利な金融機関として、経営の健全性をより一層高めています。



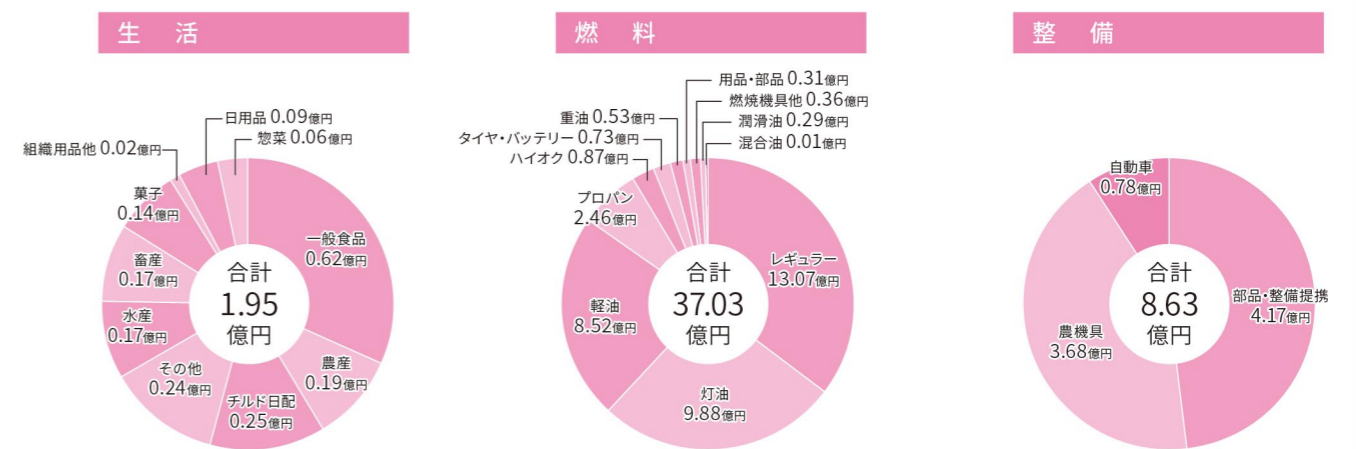
JA共済 ひと、いえ、くるまの総合保障

皆さまの暮らしのパートナーとして、安心・満足なサービスを提供します。

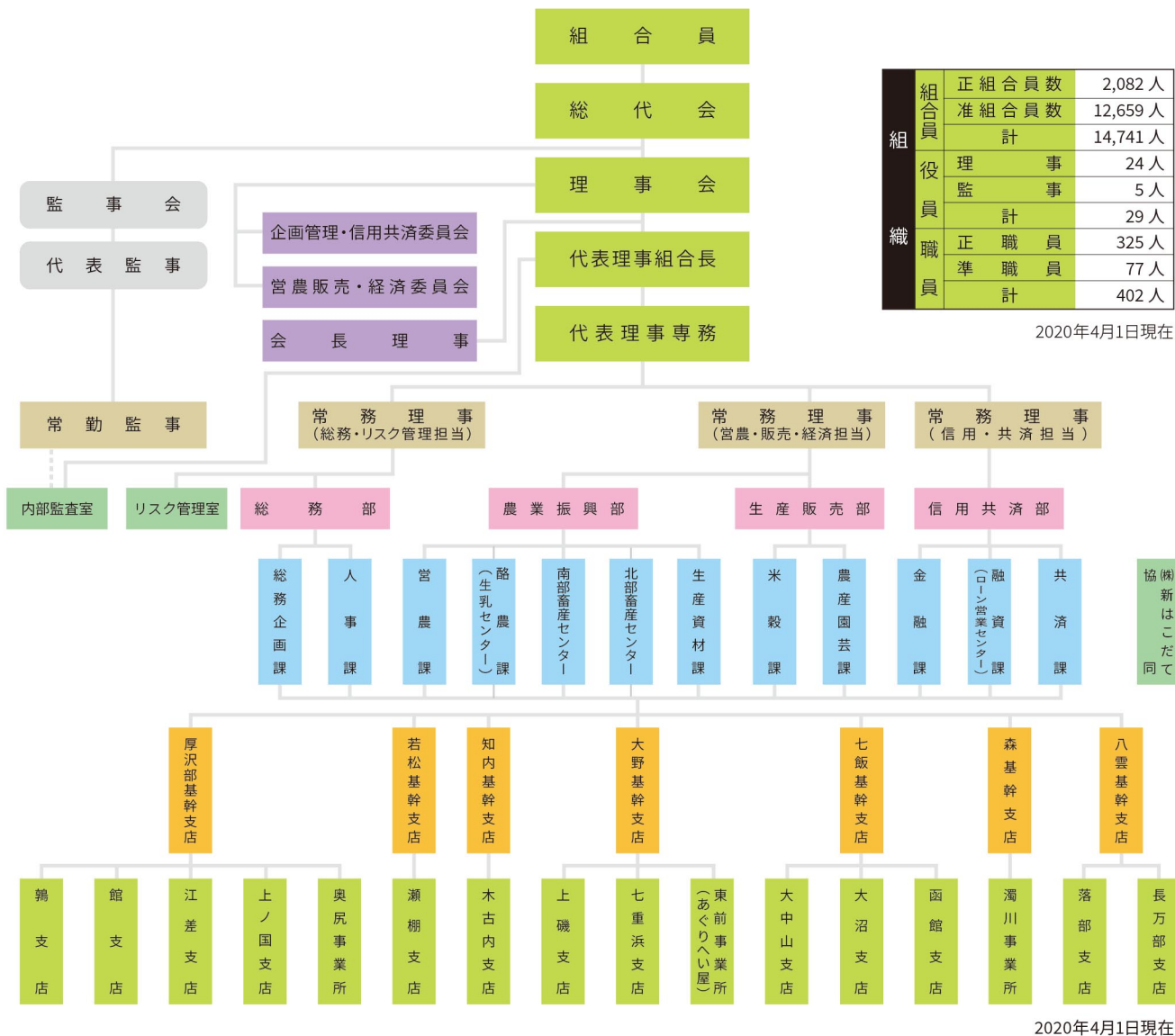


(株)新はこだて協同(子会社)

生活店舗・燃料・自動車農機具整備の3事業で、組合員をはじめ地域の皆さまに愛される事業運営に努めています。



組織機構図



組 員	正組合員数	2,082人
	准組合員数	12,659人
	計	14,741人
役 員	理事	24人
	監事	5人
	計	29人
職 員	正職員	325人
	準職員	77人
	計	402人

2020年4月1日現在

生産組織

