

# JA新はこだての住宅ローン



北海道農業信用基金協会

## 3年固定特約

## 10年固定特約

年 **0.48%** ※

年 **1.30%**  
(当初3年 年 **1.00%**) ※

- 固定期間終了後の変動金利は店頭基準金利から**▲1.2%**  
店頭基準金利【変動：年 2.475%】
- 固定期間終了後の固定金利特約は店頭基準金利から**▲1.2%**  
店頭基準金利【3年：年 2.2% 5年：年 2.5% 10年：年 3.0%】

※借換資金の場合、当初3年間は表示金利に0.3%上乘せになります。

## 協同住宅ローン株式会社

## 3年固定特約

## 10年固定特約

年 **0.48%**～年 **0.78%**※

年 **1.30%**～年 **1.60%**  
(当初3年 年 **1.00%**～年 **1.30%**) ※

- 固定期間終了後の変動金利は店頭基準金利から**▲0.9%～▲1.2%**  
店頭基準金利【変動：年 2.475%】
- 固定期間終了後の固定金利特約は店頭基準金利から**▲1.2%**  
店頭基準金利【3年：年 2.2% 5年：年 2.5% 10年：年 3.0%】

※借換資金の場合、当初3年間は表示金利に0.3%上乘せになります。  
※審査結果に応じて、上記の範囲で金利をご案内致します。

## 全国保証株式会社

## 3年固定特約

## 10年固定特約

年 **0.70%**～年 **1.00%**※

年 **1.30%**～年 **1.60%**※

- 固定期間終了後の変動金利は店頭基準金利から**▲0.9%～▲1.2%**  
店頭基準金利【変動：年 2.475%】
- 固定期間終了後の固定金利特約は店頭基準金利から**▲1.2%**  
店頭基準金利【3年：年 2.2% 5年：年 2.5% 10年：年 3.0%】

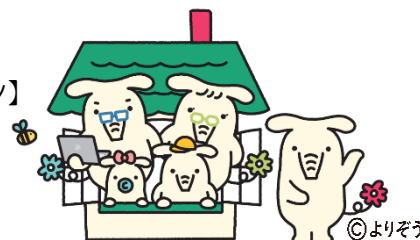
※審査結果に応じて、上記の範囲で金利をご案内致します。

### ★保証料※1・団信掛金※2込み！！

※1 保証料は金利に含まれております。

※2 三大疾病団信（ガン・脳卒中・急性心筋梗塞）【農信基・協同住宅ローン】  
ガン団信【全国保証】

貸付実行日に50歳を超過されている方はご加入できませんので、ご注意ください。（一般団信でのご案内となります）



保証会社	農業信用基金協会	協同住宅ローン	全国保証
資金用途	住宅の新築・購入・土地購入・住宅の増改築・取得及び借入に係る諸費用		
年収基準	年収 350 万円以上 ・400 万円未満は貸付金 2,500 万円以内 ・連帯債務の場合は一方が 250 万円以上	年収 150 万円以上	年収 100 万円以上
勤続年数	3 年以上 個人事業主・親族が経営する従業員、又は 会社役員の場合は営業年数 3 年以上	1 年以上	正社員 1 年以上 契約社員・派遣社員 2 年以上
借入時年齢	66 歳未満	66 歳未満	65 歳未満
最終償還時年齢	80 歳未満	80 歳未満	85 歳未満（一般・ガン団信） ※ご融資時の年齢：満 40 歳未満の方 80 歳未満（一般・ガン団信） ※ご融資時の年齢：満 65 歳未満（一般） ご融資時の年齢：満 50 歳未満（ガン） 75 歳未満（3 大疾病団信）
親子リレー返済	可	可	可
借入年数	3 年以上 40 年以内 ※35 年超の借入年数をご希望の場合は 別途審査がございます。	3 年以上 50 年以内	2 年以上 50 年以内
団信	一般・3 大疾病・9 大疾病（3 大・9 大は 50 歳以下） 【団信金利上乘せについて】 ①3 大疾病団信は金利上乘せなし ②9 大疾病団信は金利に 0.3% 上乘せ ※3 大疾病（ガン・急性心筋梗塞・脳卒中） 9 大疾病 （3 大疾病＋高血圧症・糖尿病・慢性肝臓炎・肝硬変・慢性腎不全・ウイルス肝炎）	一般・3 大疾病・ガン団信 （ガン・3 大は 50 歳未満） 【団信金利上乘せについて】 ①ガン団信金利上乘せなし ②3 大疾病団信は金利に 0.2% 上乘せ ※3 大疾病（ガン・急性心筋梗塞・脳卒中） 9 大疾病は取扱いなし	一般・3 大疾病・ガン団信 （ガン・3 大は 50 歳未満） 【団信金利上乘せについて】 ①ガン団信金利上乘せなし ②3 大疾病団信は金利に 0.2% 上乘せ ※3 大疾病（ガン・急性心筋梗塞・脳卒中） 9 大疾病は取扱いなし
貸付金額	10 万円以上 10,000 万円以内	10 万円以上 10,000 万円以内	100 万円以上 20,000 万円以内
貸付単位	1 万円	1 万円	1 万円
収入合算	可	可	可
合算者条件	連帯債務者は全額合算可 （主債務者と同条件）	連帯債務者は全額合算可 （主債務者と同条件） ※パート・アルバイト・被扶養者 不可	連帯債務者は全額合算可 （主債務者と同条件） ※パート・アルバイトは 2 年以上継続勤務の場合全額合算可 1 年以上 2 年未満の場合年収の 1/2 合算可
合算対象者	同居の配偶者・親または子	同居の配偶者・親または子	同居の配偶者・親または子
担保提供者の取扱	物上保証人	物上保証人	物上保証人
諸費用	前取保証料：0 円 （保証料は金利に含まれています） 【事務手数料】 J A：55,000 円（税込） 保証会社：30,000 円（税込）	前払保証料：0 円 （保証料は金利に含まれています） 【事務手数料】 J A：55,000 円（税込） 保証会社：33,000 円（税込）	前払保証料：0 円 （保証料は金利に含まれています） 【事務手数料】 J A：55,000 円（税込） 保証会社：なし



### 【お問い合わせ先】

新函館農業協同組合 ローン営業センター TEL 0138-77-5553